



นายสุเทพ วรรณษา

[ผู้ช่วย]

096 928 9938

การศึกษา

ส.บ.สาธารณสุขศาสตร์ (มสธ.)

อาชีพอนามัยและความปลอดภัย (มสธ.)

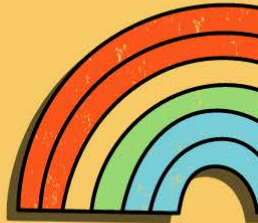
ส.ม. สาธารณสุขศาสตร์มหาบัณฑิต(ม.นเรศวร)

น.บ. นิติศาสตร์ (ม.รามคำแหง)

E Mail : SADAOWANS@Gmail.com

VISION

“มุ่งผลสัมฤทธิ์ พัฒนาระบบสุขภาพ
ยึดหลักธรรมาภิบาล ทำงานอย่างมืออาชีพ”



เข้มมุ่ง

ยกระดับหน่วยบริการปฐมภูมิ พัฒนาระบบสุขภาพ

เพิ่มประสิทธิภาพการบริหารจัดการองค์กร พัฒนาระบบบริการ

ป้องกันควบคุม COVID – 19 เศรษฐกิจสุขภาพ

อภิบาลระบบการทำงานทุกระดับ

บริหารด้วยหลักธรรมาภิบาล



MISSION



H U N G

H

Happy-go-lucky

สบายอกสบายใจ จนท มีความสุข

U

Unity

มีความเป็นเอกภาพ สามัคคี

N

Knowledge

Normalisation

ความรู้ ภูมิปัญญา/การทำให้เป็นมาตรฐาน

G

Goal

บรรลุวัตถุประสงค์

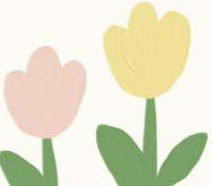
MISSION

- S** Satisfaction
มีความพึงพอใจในงาน
- U** Utility
มีรรถประโยชน์
- T** Teamwork/ Transparent
ทำงานเป็นทีม/ ความโปร่งใส
- H** Humanity Service mind
บริการด้วยหัวใจความเป็นมนุษย์
- E** Efficiency Effectiveness
มีประสิทธิภาพ ประสิทธิภาพ
- P** Priority/ partnership
จัดลำดับความสำคัญ สร้างเครือข่าย





ตรงต่อเวลา รู้หน้าที่ สามัคคี
มีวินัย ใฝ่คุณธรรม





สสจ.พช.

แนวนโยบาย ปีงบประมาณ 2565

สู่แผนปฏิบัติการสาธารณสุขจังหวัดเพชรบูรณ์

ยุทธศาสตร์ความเป็นเลิศ 4 ด้าน

1. PP&P excellence
2. Service excellence
3. People excellence
4. Governance excellence

ประเด็นมุ่งเน้น

1. ประเด็นมุ่งเน้นสำคัญ 2 ประเด็น

2. ประเด็นมุ่งเน้นทั่วไป 8 ประเด็น

- 1) TB
- 2) ไวรัสตับอักเสบซี

- 1) แผนรองรับสถานการณ์ภาวะฉุกเฉิน (covid-19)
- 2) การควบคุมแก้ไขปัญหา โรคเบาหวาน ความดันโลหิตสูง
- 3) การควบคุมแก้ไขปัญหา ไข้เลือดออก DHF
- 4) การแก้ไขปัญหาการบาดเจ็บจากอุบัติเหตุทางถนน, RTI
- 5) ยาเสพติด : CBTx
- 6) การพัฒนาคุณภาพชีวิต
- 7) พัฒนาระบบบริหาร การเงินการคลัง ระบบข้อมูลสารสนเทศสุขภาพ
- 8) พัฒนาระบบบริการ เน้น QOF

ថវិកាសុខាភិបាលកម្ពុជានិងតំបន់ជុំវិញ

TB

DM HT

RTI

CBT x

Hap. B C

DSPM

និងស្បែក

ធុនទាប

ត្រីកោណមាត្រ

ឧបករណ៍

ITA

PMQA

រោគសញ្ញា

សុខភាពប្រជាជន

និងតំបន់ជុំវិញ

DHF Lepto.

រោគសញ្ញាថ្នាំប្រឆាំង

"รู้จกกัน" ไม่สำคัญเท่า "เข้าใจ"

จะมี "ประโยชน์" อะไร

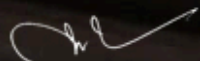
ถ้า "มีคนรู้จัก" มากมาย

แต่ "ไม่มีใครเข้าใจ" เราสักคน



ปัญหา คือ ยับยั้ง
ที่ทำให้คุณก้าวสูงขึ้นไป
สู่ความสำเร็จ

"ทุกคนต่างก็มีฝัน
มีเป้าหมาย เป็นของตัวเอง..
มุ่งมั่น จดจ่อ ฝันถึง จินตนาการ
ถึงความสำเร็จ หาวิธีการ
ไปสู่เป้าหมาย ลงมือทำทันที
อดทน อดกลั้น ต่อปัญหา และอุปสรรค
อย่ายอมแพ้ ไม่สำเร็จไม่เลิก..."


สุเทพ วรรณษา

Thank You!

